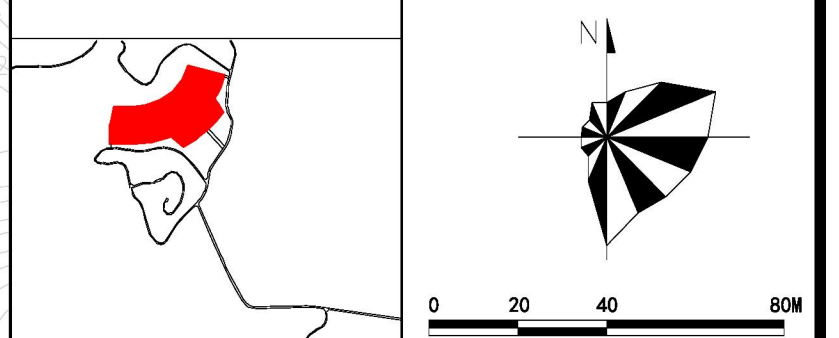


儋州市南丰镇武教村文旅结合项目 用地控制性详细规划地块图则



地块编码	用地面积 (平方米)	用地代码	用地性质	容积率	建筑密度	建筑限高	绿地率	机动车位
A-01	63476.26	090104/090101/090103	旅馆用地/零售商业用地/餐饮用地	≤1.0	≤40%	≤18米	≥25%	旅馆≥0.3车位/客房、零售商业≥0.6车位/100㎡建筑面积、餐饮≥1.0车位/100㎡建筑面积

规划设计要求

- (1) 规划地块设计和使用应符合《海南省自然资源和规划厅 海南省发展和改革委员会 海南省农业农村厅 海南省林业局关于保障和规范农村一二三产业融合发展用地的实施意见》(琼自然资规〔2021〕11号)等文件要求。
- (2) 项目设计应符合《建筑防火通用规范》(GB55037-2022)、《建筑设计防火规范》(GB50016—2014)(2018修改版)、《住房城乡建设部、公安部、国家旅游局关于印发农家乐(民宿)建筑防火导则(试行)的通知》(建村〔2017〕50号)等规定要求。
- (3) 根据《地质灾害防治条例》(国务院令第394号),规划地块建设前应进行地质灾害危险性评估。
- (4) 根据《防洪标准》(GB50201-2014),规划地块防洪标准为10年一遇。
- (5) A-01地块的旅馆用地/零售商业用地/餐饮用地混合比例为65%:25%:10%。

城市设计引导

- (1) 建筑色彩宜以浅色作主体色调,搭配鲜艳、明度高的色彩,体现热带地域特色。
- (2) 建筑造型强调整体和谐及趣味性,可采用造型独特、空间活泼的建筑风格,避免风格多样、主题不一。建筑体量宜小巧、精致,体现建筑与环境、人与自然和谐。

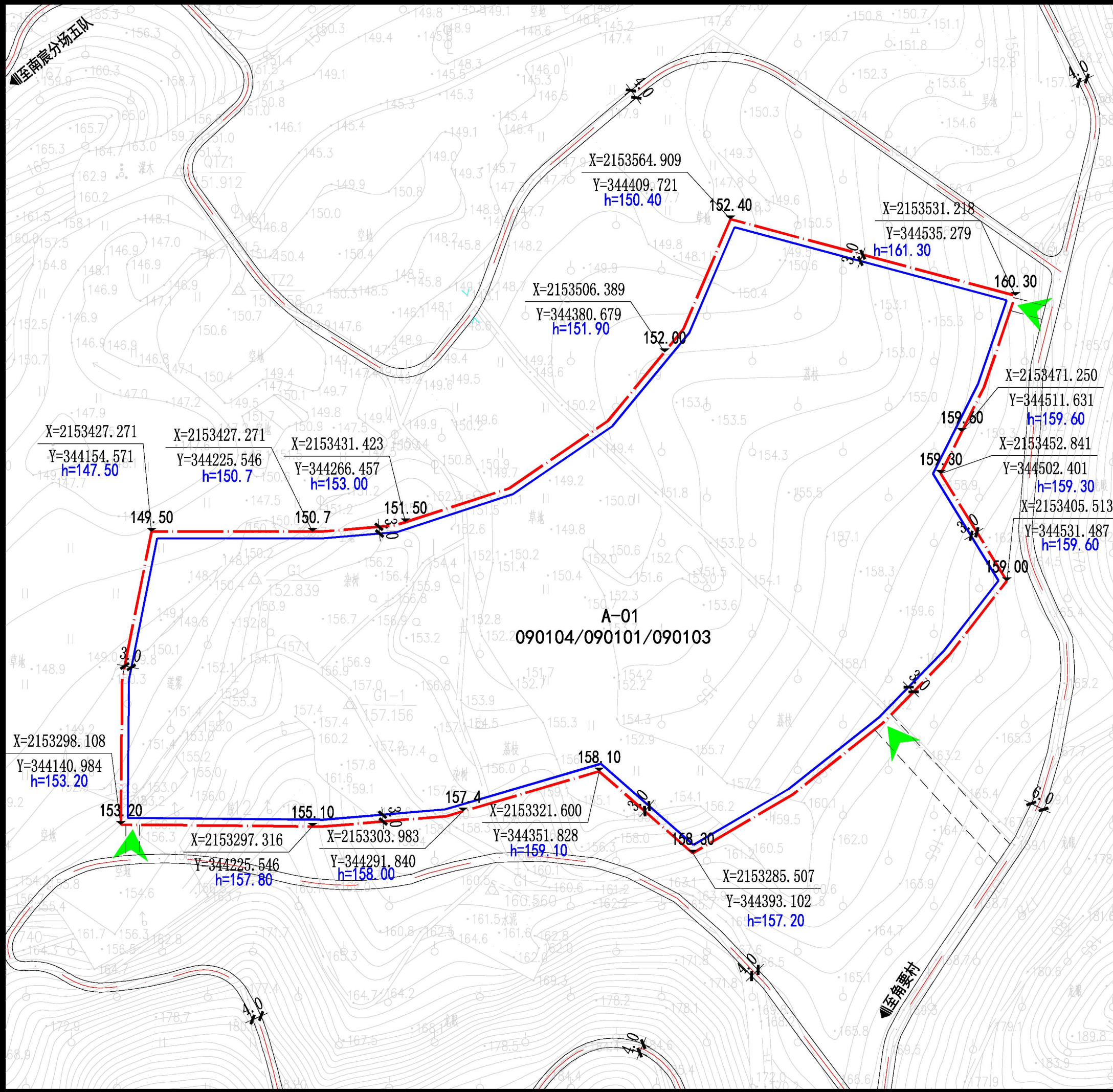
说明

- (1) 本图则坐标系为大地2000坐标系,高程为国家85高程;图中尺寸单位为米。
- (2) 本地块图则未涉及的其他规划要求由自然资源和规划部门根据相关规定来确定并执行。
- (3) 本地块图则与规划文本及其它规划图件同时使用,共同作为规划控制管理依据。

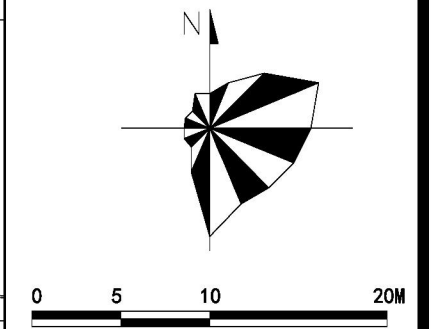
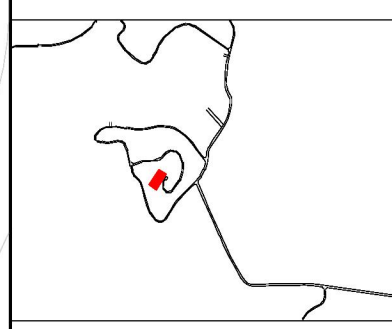
图例

	A01-01 地块编号		4.0 道路控制宽度
	090101 用地代码		4.0 建筑最小后退距离
	建筑最小后退线		道路线
	地块界线		h=35.11 现状标高
	出入口方向		36.50 设计标高
	地块控制点坐标		

编制单位	儋州市自然资源和规划局	武汉市政工程设计研究院 有限责任公司
时间	2025年01月	编号 01



儋州市南丰镇武教村文旅结合项目 用地控制性详细规划地块图则



地块编码	用地面积(平方米)	用地代码	用地性质	容积率	建筑密度	建筑限高	绿地率	机动车位
A-02	1856.72	090101	零售商业用地	≤1.0	≤45%	≤12米	≥20%	≥0.6车位/100㎡建筑面积

规划设计要求

(1) 规划地块设计和使用应符合《海南省自然资源和规划厅 海南省发展和改革委员会 海南省农业农村厅 海南省林业局关于保障和规范农村一二三产业融合发展用地的实施意见》(琼自然资规〔2021〕11号)等文件要求。

(2) 项目设计应符合《建筑防火通用规范》(GB55037-2022)、《建筑设计防火规范》(GB50016-2014)(2018修改版)、《住房城乡建设部、公安部、国家旅游局关于印发农家乐(民宿)建筑防火导则(试行)的通知》(建村〔2017〕50号)等规定要求。

(3) 根据《地质灾害防治条例》(国务院令第394号),规划地块建设前应进行地质灾害危险性评估。

(4) 根据《防洪标准》(GB50201-2014),规划地块防洪标准为10年一遇。

城市设计引导

(1) 建筑色彩宜以浅色作主体色调,搭配鲜艳、明度高的色彩,体现热带地域特色。

(2) 建筑造型强调整体和谐及趣味性,可采用造型独特、空间活泼的建筑风格,避免风格多样、主题不一。建筑体量宜小巧、精致,体现建筑与环境、人与自然和谐。

说明

(1) 本图则坐标系为大地2000坐标系,高程为国家85高程;图中尺寸单位为米。

(2) 本地块图则未涉及的其他规划要求由自然资源和规划部门根据相关规定来确定并执行。

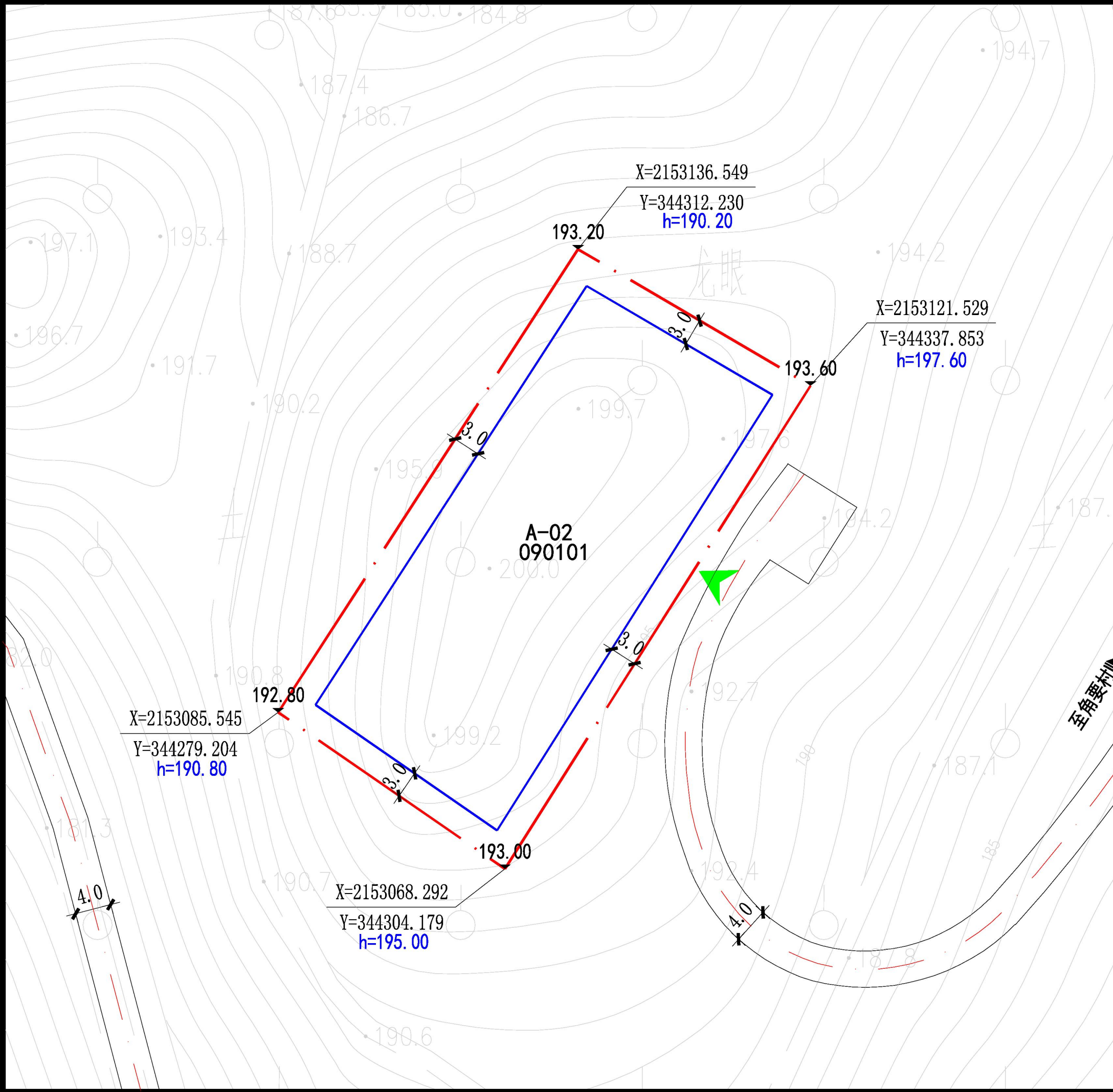
(3) 本地块图则与规划文本及其它规划图件同时使用,共同作为规划控制管理依据。

图例

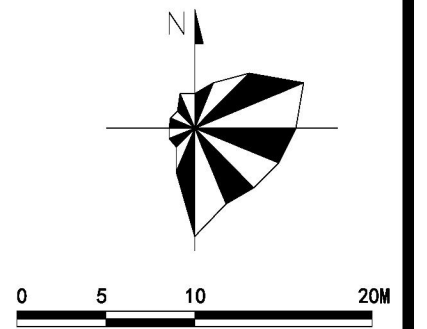
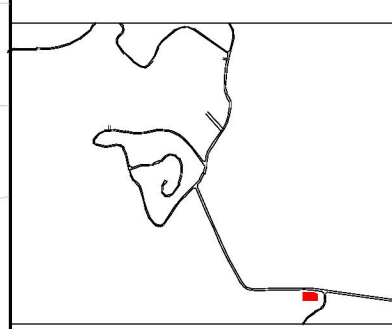
	A01-01 地块编号		4.0 道路控制宽度
	090101 用地代码		4.0 建筑最小后退距离
	建筑最小后退线		道路线
	地块界线		h=35.11 现状标高
	出入口方向		36.50 设计标高
	地块控制点坐标		

编制单位 儋州市自然资源和规划局 武汉市政工程设计研究院有限责任公司

时间 2025年01月 **编号** 02



儋州市南丰镇武教村文旅结合项目 用地控制性详细规划地块图则



地块编码	用地面积(平方米)	用地代码	用地性质	容积率	建筑密度	建筑限高	绿地率	机动车位
A-03	1334.35	090101	零售商业用地	≤1.0	≤45%	≤12米	≥20%	≥0.6车位/100㎡建筑面积

规划设计要求

- 规划地块设计和使用应符合《海南省自然资源和规划厅 海南省发展和改革委员会 海南省农业农村厅 海南省林业局关于保障和规范农村一二三产业融合发展用地的实施意见》(琼自然资规〔2021〕11号)等文件要求。
- 项目设计应符合《建筑防火通用规范》(GB55037-2022)、《建筑设计防火规范》(GB50016-2014)(2018修改版)、《住房城乡建设部、公安部、国家旅游局关于印发农家乐(民宿)建筑防火导则(试行)的通知》(建村〔2017〕50号)等规定要求。
- 根据《地质灾害防治条例》(国务院令第394号),规划地块建设前应进行地质灾害危险性评估。
- 根据《防洪标准》(GB50201-2014),规划地块防洪标准为10年一遇。

城市设计引导

- 建筑色彩宜以浅色作主体色调,搭配鲜艳、明度高的色彩,体现热带地域特色。
- 建筑造型强调整体和谐及趣味性,可采用造型独特、空间活泼的建筑风格,避免风格多样、主题不一。建筑体量宜小巧、精致,体现建筑与环境、人与自然和谐。

说明

- 本图则坐标系为大地2000坐标系,高程为国家85高程;图中尺寸单位为米。
- 本地块图则未涉及的其他规划要求由自然资源和规划部门根据相关规定来确定并执行。
- 本地块图则与规划文本及其它规划图件同时使用,共同作为规划控制管理依据。

图例

	A01-01 地块编号		4.0 道路控制宽度
	090101 用地代码		4.0 建筑最小后退距离
	建筑最小后退线		道路线
	地块界线		h=35.11 现状标高
	出入口方向		36.50 设计标高
	地块控制点坐标		

编制单位 儋州市自然资源和规划局 武汉市政工程设计研究院
有限责任公司

时间 2025年01月 **编号** 03

